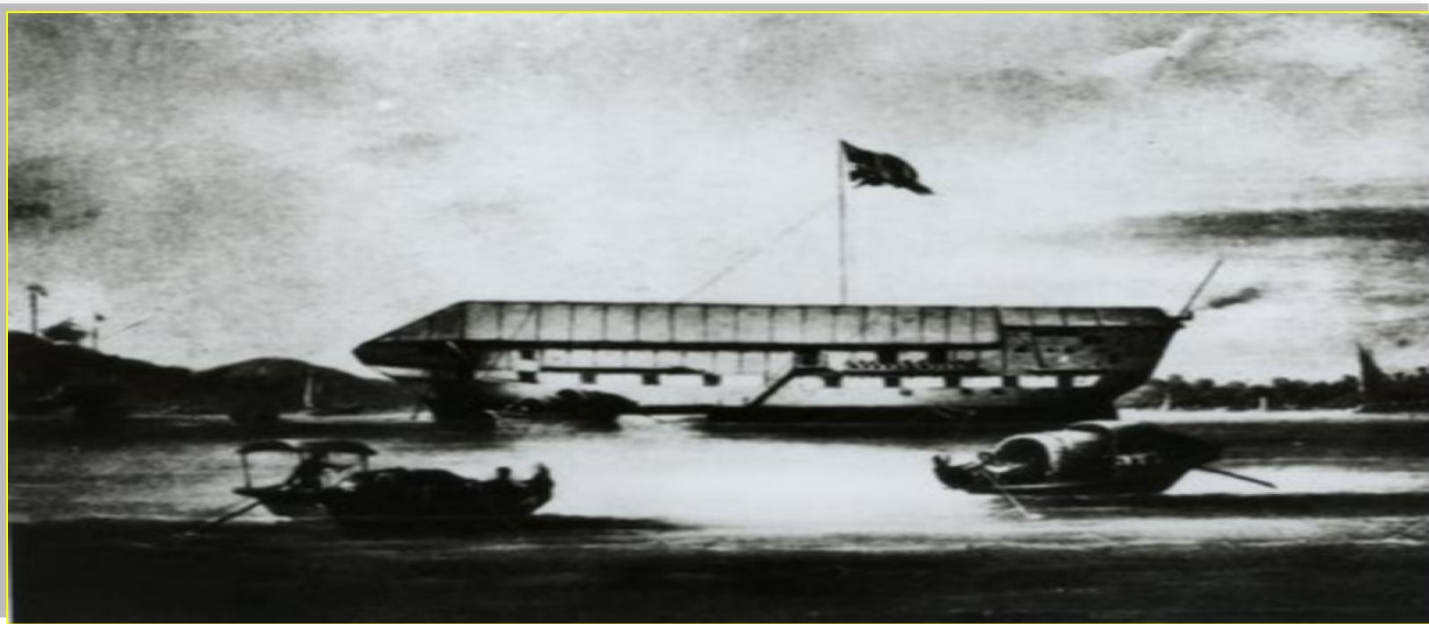


二、西方列强的入侵与近代中国社会的 半殖民地半封建性质

(一) 鸦片战争：中国近代史的起点

1、罪恶的鸦片贸易



从18世纪初开始,英国就以走私的形式向中国输出鸦片。

■ 马克思在《**中国革命和欧洲革命**》中说“在1830年以前，当中国人在对外贸易上经常是**出超**的时候，白银是不断地从印度、不列颠和美国向中国输出的。可是从1833年起，特别是1840年以来，由中国向印度输出的白银是这样多，以致天朝帝国的银元有枯竭的危险。”

2、中国进行正义的禁烟斗争



巡视戒烟的清朝官员



林则徐，清朝爱国官员，坚决主张禁止鸦片。1839年，他被派到广州查禁鸦片，把从外商那儿搜到的鸦片全部烧掉。

3、英国发动侵略中国的鸦片战争

1840年，英国发动了侵略中国的鸦片战争。清政府以失败而告终，中国历史的发展从此发生重大转折。



鸦片战争博物馆

- **马克思：**一个人口几乎占人类三分之一的大帝国，不顾时势，安于现状，人为地隔绝于世并因此竭力以天朝尽善尽美的幻想自欺。这样一个帝国注定最后要在一场殊死的决斗中被打垮。

4、不平等条约

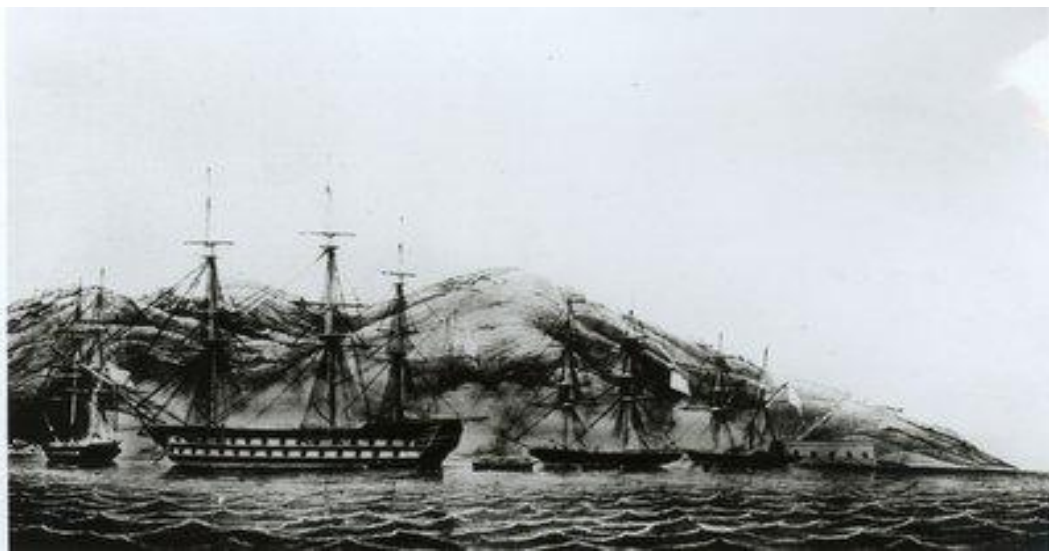
1842年8月29日，清政府派钦差大臣耆英、伊里布与英国签订了中国近代史上第一个不平等条约《南京条约》。

此后，又于1843年10月签订了中英《虎门条约》。1844年7月签订了中美《望厦条约》，10月签订了中法《黄埔条约》。

5、战争影响

通过一系列不平等条约，西方列强在中国攫取了大量侵略特权。

随着外国资本主义的入侵，中国的社会性质开始发生质的变化。中国逐步成为半殖民地半封建国家。



道光二十一年
(1841年)八月十二
日(9月26日)，
英军再犯定海(今浙
江舟山)

(二) 中国社会的半殖民地半封建性质

帝国主义列强侵略中国，在**一方面**促进中国封建社会解体，促使中国发生了资本主义因素，把一个封建社会变成一个半封建的社会；但是在**另一方面**，它们又残酷地统治了中国，把一个独立的中国变成了一个半殖民地和殖民地的中国。

——毛泽东

(二) 中国社会的半殖民地半封建性质

1、社会性质的变化：

独立——主权——不独立

完整——领土——不完整

纯粹——生产关系——不纯粹（封、资）

封建社会 → 半殖民地半封建社会

开始 → 加深 → 大大加深 → 形成

半殖民地半封建社会，是在世界资本-帝国主义对外侵略扩张和中国封建社会日趋没落、封建统治日益腐朽的条件下逐步形成。

它是一个动态的历史过程：

2、半殖民地半封建社会的基本特征

(1) 资本—帝国主义侵略势力不但逐步操纵了中国的财政和经济命脉，而且逐步控制了中国的政治，日益成为支配中国的决定力量。

(2) 中国的封建势力已经同帝国主义侵略势力互相勾结，成为资本—帝国主义压迫和奴役中国人民的社会基础和统治支柱。

- (3) 中国自然经济基础的虽然遭到破坏，但是封建剥削制度的根基即封建地主阶级的土地所有制依然保持着，成为中国走向现代化和民主化的严重障碍。
- (4) 中国的民族资本主义经济虽已产生，并在政治、文化生活中起了一定作用，但在帝国主义和封建势力的压迫下，发展缓慢，力量软弱，与外国资本—帝国主义和本国封建主义有或多或少的联系。

- (5) 由于帝国主义列强在中国划分势力范围，实行分裂剥削政策，又由于地方性的农业经济的存在，造成中国实际上长期不统一，中国政治、经济、文化的发展，表现出极端的不平衡。

- (6) 在资本—帝国主义和封建主义以及官僚资本主义的多重压迫下，中国日益贫困和落后，广大的人民群众过着饥寒交迫和毫无政治权利的生浩。

(三) 社会阶级关系的变动

1、地主阶级

2、农民阶级

3、工人阶级

深受帝、封、资三重压迫
革命性最强

高度集中

大多数出身于破产农民，同农民有天然的联系，便于和农民结成巩固的联盟。

4、资产阶级

官僚资产阶级

官僚资产阶级主要是指官僚买办资本家。他们是**大官僚与大买办的结合**，利用政治特权和与外国资本的紧密联系，在剥削劳动人民和挤压民族资本的过程中逐渐发展起来的。

民族资产阶级

中国民族资产阶级在政治上具有**两面性**。他们与外国资本主义和本国封建主义既有矛盾、斗争的一面，又有依赖、妥协的一面。他们在一定条件下可以参加反帝反封建的革命或者在斗争中保持中立，但是没有革命的彻底性，不可能引导中国的民主革命走向胜利。