



石家莊鐵道大學
SHIJIAZHUANG TIEDAO UNIVERSITY

在线开放课程

系统管理

帐套管理

主讲：井向阳

目录



在线开放课程

- 1. 建立管理
- 2. 修改帐套
- 3. 输出帐套
- 4. 引入帐套

账套管理

账套是指一组相互关联的账务数据。
一般来说，可以为企业中每一个独立核算的单位建立一个账套，系统最多可以建立999套账。其中“998”和“999”账套是系统内置的演示账套，只能参照，而不能输入或修改。

建立账套

建立账套，即采用财务软件为本企业建立一套账簿文件。首次使用总账系统时，应根据企业的具体情况，进行账套参数设置。

主要包括：核算单位名称、所属行业、启用时间、编码规则等基础参数。账套参数决定了系统的数据输入、处理、输出的内容和形式。

1. 设置账套信息



设置账套信息包括录入账套号、账套名称、账套路径及启用会计期。

- ★ 新建账套号不能与已存账套号重复
- ★ 账套名称可以是核算单位的简称，它将随时显示在正在操作的财务软件的界面上。
- ★ 账套路径为存储账套数据的路径，可以修改。
- ★ 启用会计期为启用财务软件处理会计业务的日期。
- ★ 启用会计期不能在机内系统日期之后。

2. 输入单位信息

输入单位信息包括输入单位名称、单位简称、单位地址及法人代表等相关信息。



单位简称必须录入，如有发票业务管理还应将相关信息输入完整，如单位全称、地址、税号等信息。

3. 确定核算类型



确定核算类型包括本币代码、本币名称、本币类型、行业性质及账套主管。

- 行业性质的选择决定着系统为该账套提供适合于该行业的基础数据。
- 账套主管可以在此确定，也可以在操作员权限设置功能中修改。
- 系统默认按所选行业性质预置会计科目。如果单击按行业性质预置科目复选框，则不按行业预置会计科目。

4.确定分类信息



如果用户的存货、客户、
供应商相对较多，可以对它
们进行分类核算。

▶若选择各项分类核算，则必须先设置各项分类方案，然后才能设置相应的基础档案。

5. 确定编码方案



确定编码方案是指设置编码的级次和各级的长度。

- ★除科目编码级次的第1级外，均可以直接根据需要进行修改。
- ★由于系统按照账套所选行业会计制度预置了一级会计科目，因此第1级科目编码级次不能修改。
- ★在系统未使用前，如果分类编码方案设置有误可以在“系统控制台”的“基础设置”中进行修改。

6. 确定数据精度

数据精度是指定义数据的小数位数。由于各单位对数量、单价的核算精度要求不一致，为了适应不同的需求，系统提供了自定义数据精度的功能。

在系统管理部分需要设置的数据精度主要有：“存货数量小数位”、“存货单价小数位”、“开票单价小数位”、“件数小数位”和“换算率小数位”。

建立账套 (执行命令)



用友软件教育专版 [系统管理]

创建账套

账套信息

单位信息

核算类型

基础信息

分类编码方案

项目	最大级数	最	单	是	第	第	第	第	第	第	第	第	第	第
存货分类编码级次	8													
客户分类编码级次	E													
供应商分类编码级次														
收发类别编码级次														
部门编码级次														
结算方式编码级次														
地区分类编码级次														
成本对象编码级次	3													
科目编码级次	6													

数据精度定义

请按您单位的需要认真填写

存货数量小数位: 5

创建账套

创建账套 {北京阳光信息技术有限公司: [800]} 成功.

确定 14

帮助 13 取消

帮助 12

修改账套



系统要求，只有账套主管才有权利注册使用账套修改功能。

经过一段时间运行，如果发现账套的某些信息需要修改或补充，可以通过修改账套功能来完成。此功能还可以帮助用户查看某个账套的信息。

1.注册

若当前操作员不是要修改账套的主管，则应在“系统管理”中更换操作员。

一定是账套
主管的身份

2. 修改账套

以要修改账套的账套主管的身份注册后，单击“账套”菜单中的“修改”选项，进入“修改账套”对话框。修改完成后，如果确认已修改的内容，应单击“完成”按钮，否则单击“放弃”按钮，放弃已经进行的修改操作。

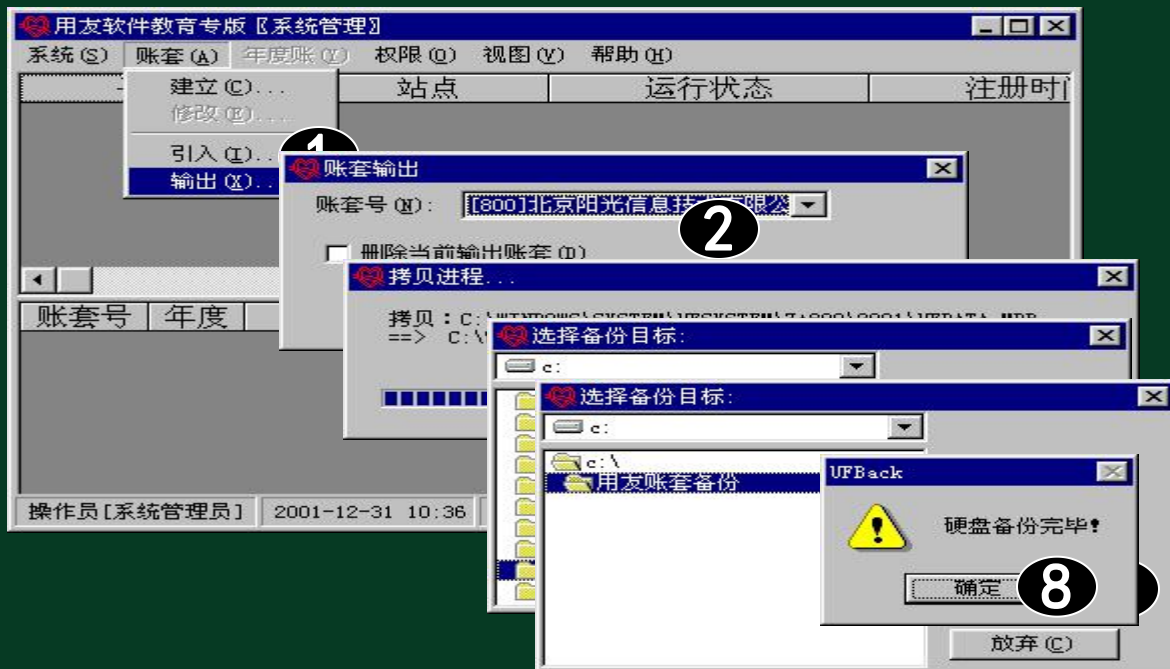
输出账套

账套输出，即会计数据备份是将财务软件所产生的数据备份到硬盘、软盘或光盘中保存起来。其目的是长期保存，防备意外事故造成的硬盘数据丢失、非法篡改和破坏。还可以实现删除当前输出账套的功能。



- ★ 只有系统管理员才有权限输出账套。
- ★ 在删除账套时，必须关闭所有系统模块。

输出账套数据



引入账套

账套引入，即会计数据恢复，是指把软盘上或硬盘上的备份数据恢复到硬盘上指定目录下。系统还允许将系统外某账套数据引入本系统中，从而有利于集团公司的操作。

★ 恢复备份数据会将硬盘中现有的数据覆盖，因此如果没有发现数据损坏，不要轻易进行数据恢复。



小结



在线开放课程

- 1. 建立帐套各个环节应注意的要点
- 2. 输出帐套的要点