



石家莊鐵道大學  
SHIJIAZHUANG TIEDAO UNIVERSITY

在线开放课程

系统管理

# 系统管理概述和设置操作员

主讲：井向阳

# 目录



在线开放课程

- 1. 系统管理主要功能和内容
- 2. 启动系统管理
- 3. 系统注册
- 4. 增加操作员
- 5. 修改操作员

# 系统管理

**主要功能：**对财务及企业管理软件的各个产品进行统一的操作管理和数据维护。

**主要内容：**账套管理、年度账管理和操作员及其权限管理。

# 系统管理的内容

## ★ 账套管理

账套指的是一组相互关联的数据。账套管理包括账套的建立、修改、引入和输出等。

## ★ 年度账管理

对不同核算单位、不同时期的数据需要设置相应的系统路径。年度账管理包括年度账的建立、清空、引入、输出和结转上年数据。

## ★ 操作员及其权限管理

操作权限的集中管理包括设定系统各模块的操作员以及为操作员分配一定的权限。

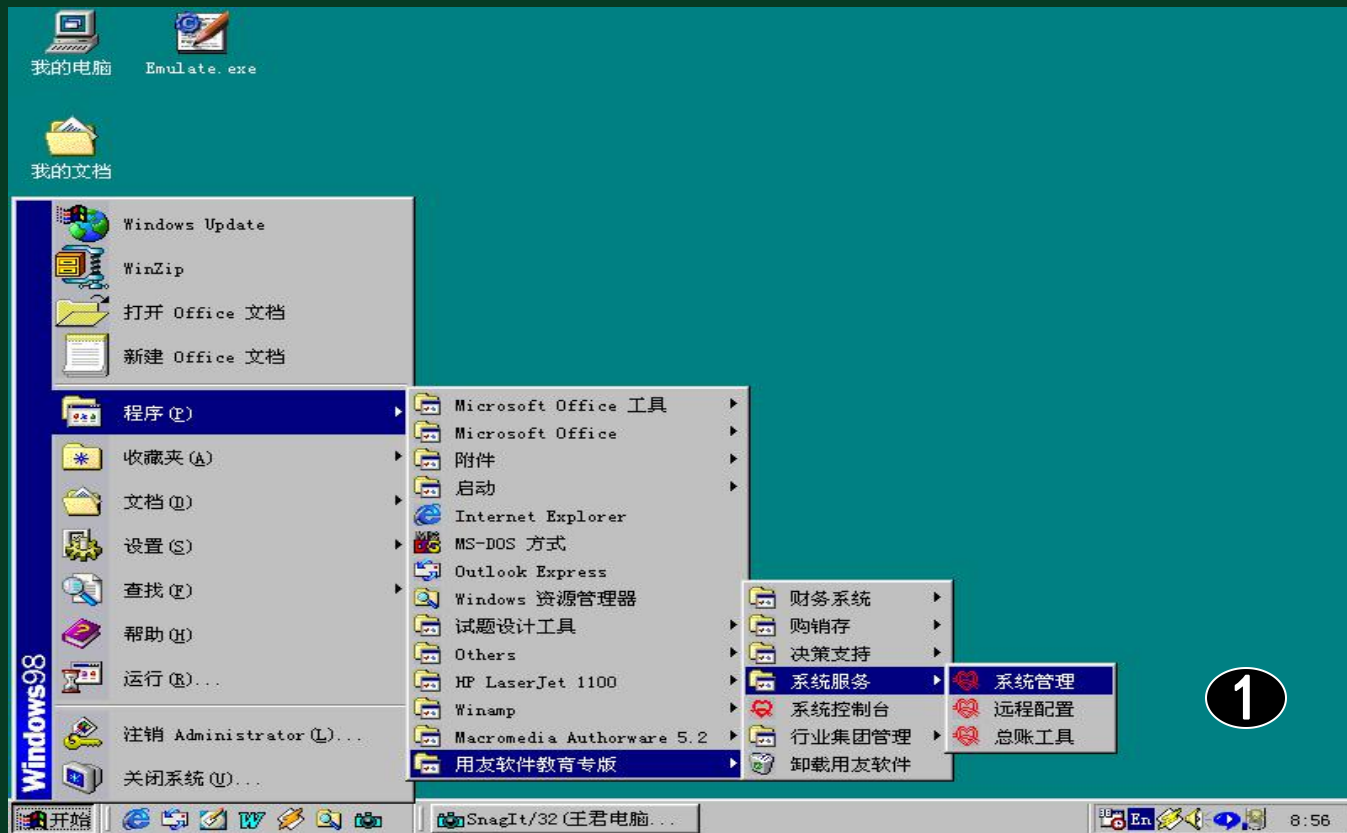
# 启动系统管理

用户安装好财务软件后，需要建立本单位的核算账套，首先应运行系统服务下的系统管理。



启动系统管理后，“系统管理”以最小化窗口的形式出现在任务栏中。

# 启动系统管理



# 系统注册



在线开放课程

系统允许以两种身份注册进入系统管理。

一是以系统管理员的身份

二是以账套主管的身份

★系统管理员负责整个系统的总体控制和维护工作，可以管理该系统中所有的账套。

★账套主管负责所选账套的维护工作。主要包括对所选账套进行修改、对年度账的管理以及该账套操作员权限的设置。



- 在实际工作中，为了保证系统的安全，必须为系统管理员设置口令。
- 在教学过程中，由于一台计算机供多个学员使用，为了方便则建议不为系统管理员设置口令。



# 登录系统管理

课程



# 设置操作员

为了保证系统及数据的安全与保密，系统提供操作员设置功能。只有系统管理员才有权利设置操作员。因此，定义系统操作员时，必须以系统管理员的身份注册进入“系统管理”，然后单击“权限”下的“操作员”，进入操作员管理界面，在该界面中，可以完成增加操作员、修改操作员和删除操作员的操作。

# 增加操作员



增加操作员包括设置操作员的编号、姓名及口令。

- ★ 操作员编号在系统中必须唯一。
- ★ 所设置的操作员一旦被使用，则不能删除。
- ★ 在实际工作中可以根据需要随时增加操作员。
- ★ 为保证系统安全，分清责任应设置操作员口令。

## 增加操作员

在线开放课程



## 2.2.2 修改操作员

已设置操作员在使用的过程中，可以由系统管理员随时修改其姓名及口令。但操作员的编号一旦被使用则不能被修改。



## 小结



在线开放课程

- 1. 系统学习系统管理功能的基本知识和操作方法。
- 2. 掌握系统管理中设置操作员