



石家莊鐵道大學
SHIJIAZHUANG TIEDAO UNIVERSITY

在线开放课程

理论力学

平面任意力系的求解

固定端约束

主讲：房学谦

固定端约束



在线开放课程

目前所学约束:

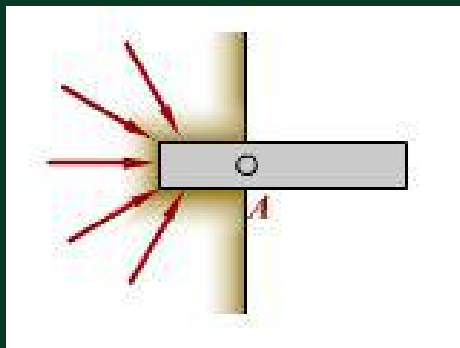
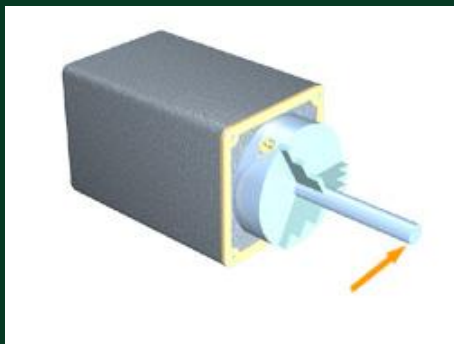
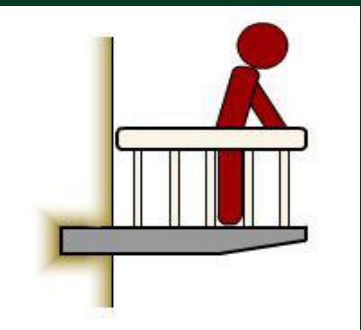
光滑接触面约束

柔绳约束

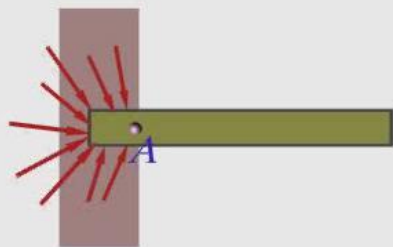
铰链约束

轴承约束

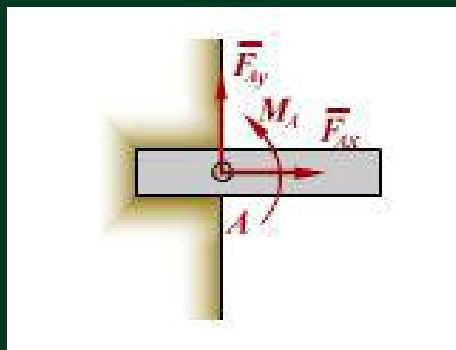
固定端约束



插入端约束受力的简化



=



固定端约束

固定端约束实例：

