



石家庄铁道大学
SHIJIAZHUANG TIEDAO UNIVERSITY

网络精品课程

建筑工程制图

标高投影

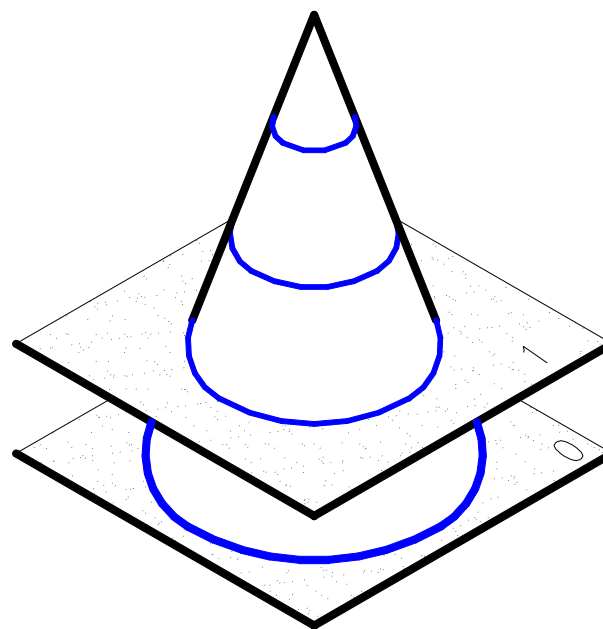
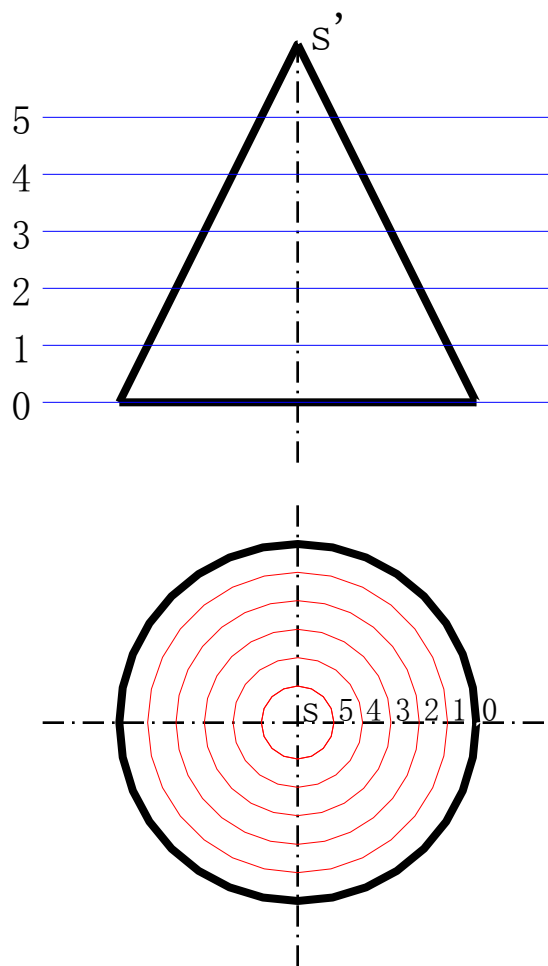
曲面和地面的表示法

主讲：唐广

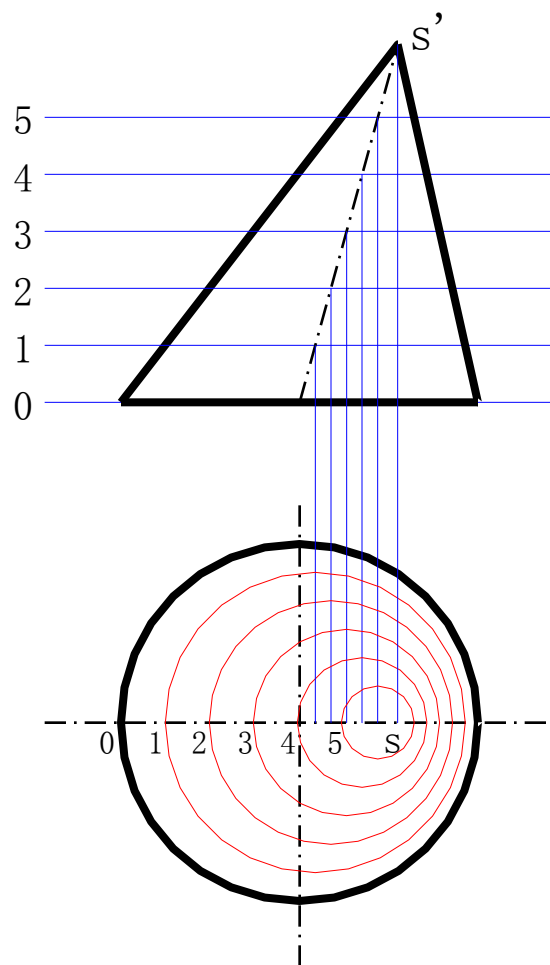
目录

- 曲面的表示法
- 地面的表示法

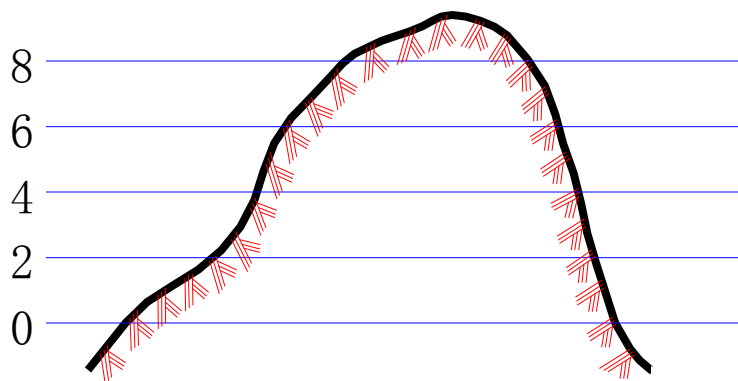
一、曲面的表示法(一系列等高线)



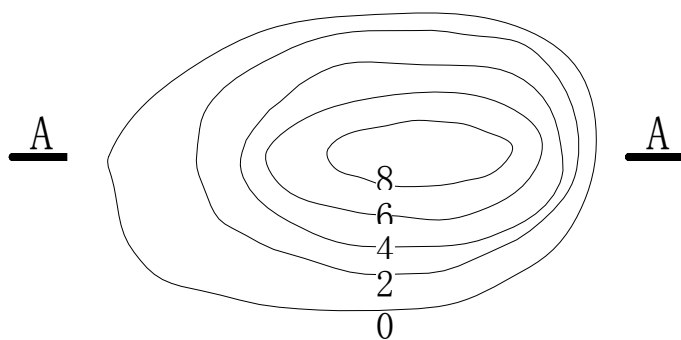
一、曲面的表示法(一系列等高线)



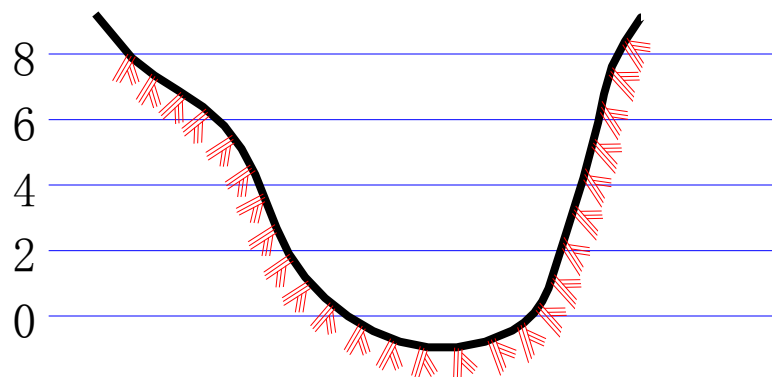
二、地面的表示法(一系列等高线)



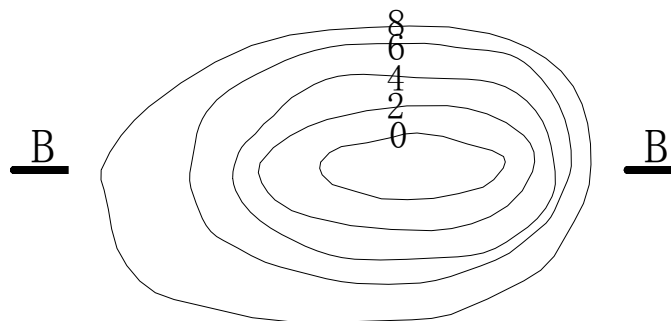
A-A



山丘



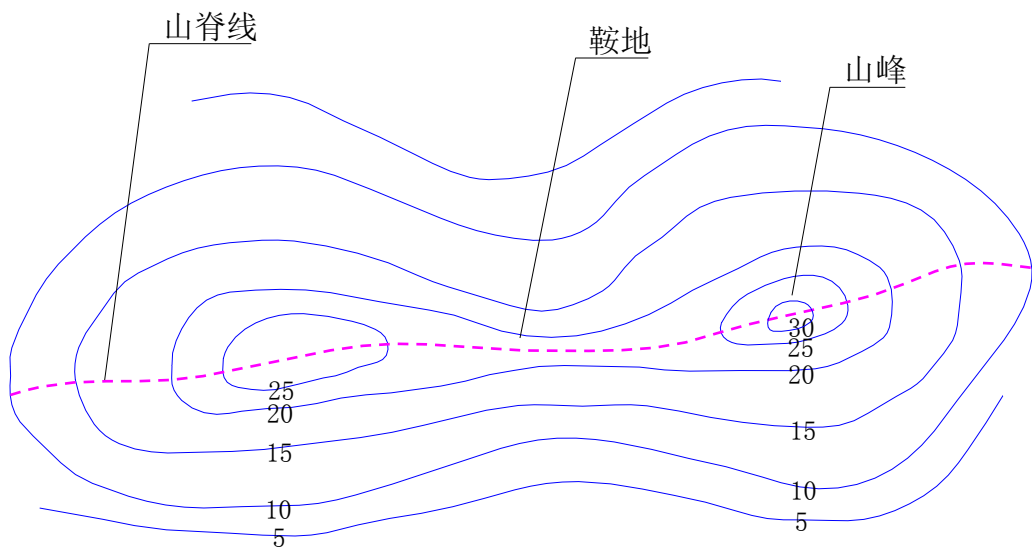
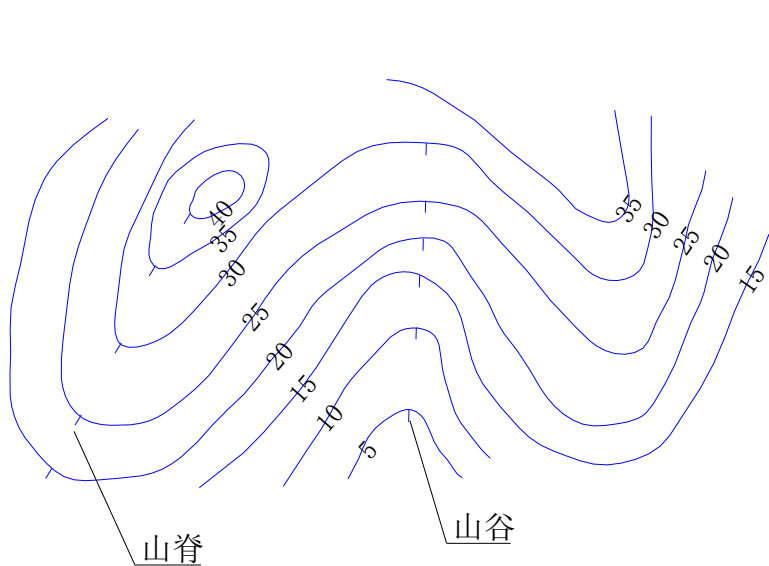
B-B



洼地

地形图：用标高投影表示地面形状的图形

○



基本地形的等高线特征图

小结

- 了解曲面的表示法
- 了解地面的表示法及地形特征