



石家莊鐵道大學
SHIJIAZHUANG TIEDAO UNIVERSITY

网络精品课程

建筑工程制图

钢结构图

钢梁结构图

主讲：唐广

目录

- 钢梁结构概述
- 钢桁梁的组成及构造
- 钢梁结构图的内容

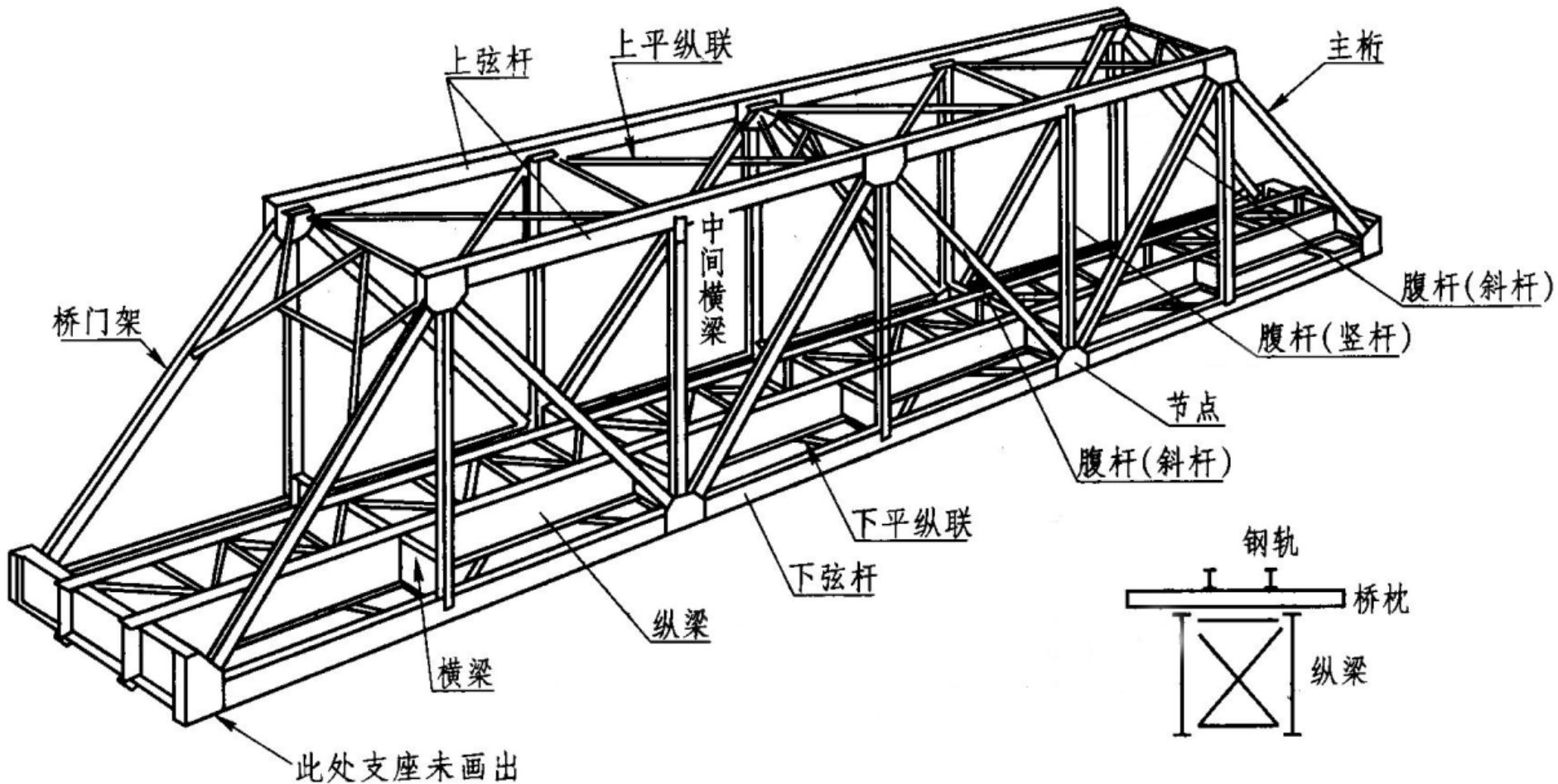


钢梁结构概述

- 概述
 - 钢梁常用于大、中跨度桥梁中 →
 - 钢梁的种类
 - 钢板梁
 - 钢桁梁



下承式简支栓焊梁的组成及构造



钢梁结构图的内容

- 设计轮廓图 →
- 节点图 →
- 杆件图 →
- 零件图 →



小结

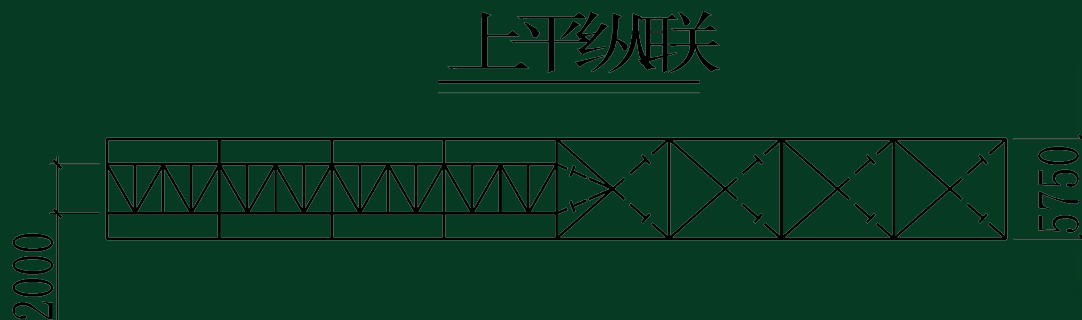
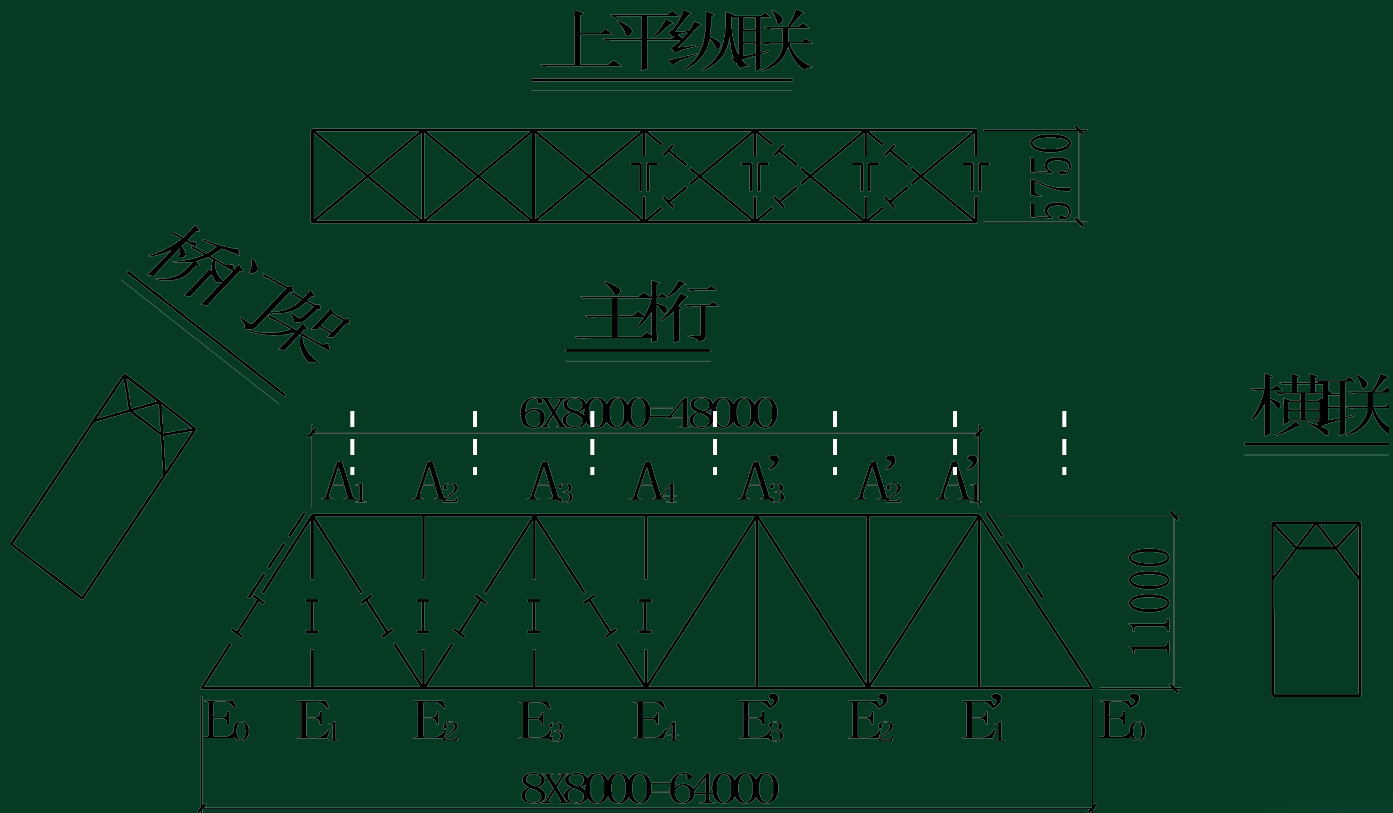
- 了解钢结构图的内容及特点
- 重点阅读E2节点图



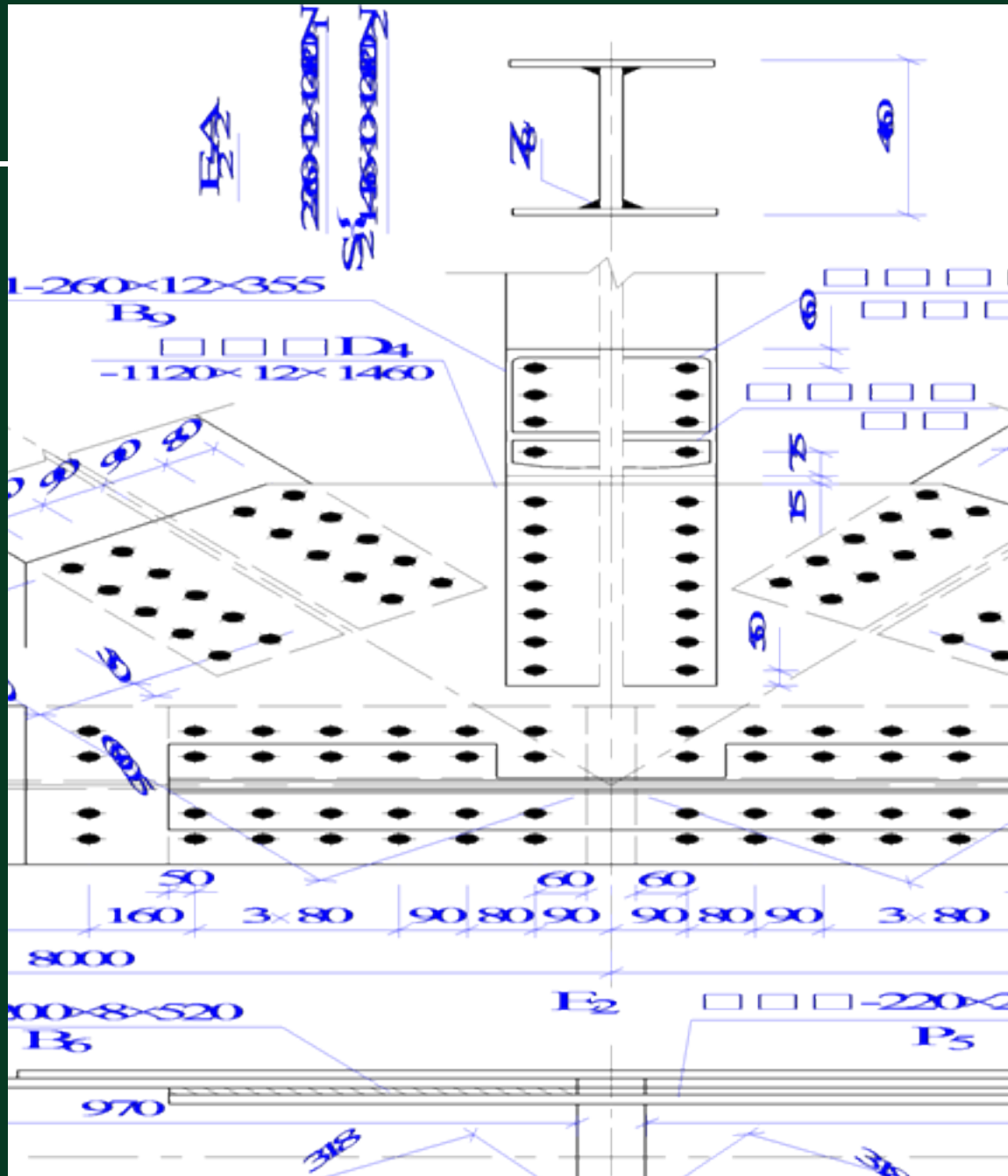
设计轮廓图

表示整个
钢梁结构
的示意图

只画出杆
件中心线



E2节点图



节点构造

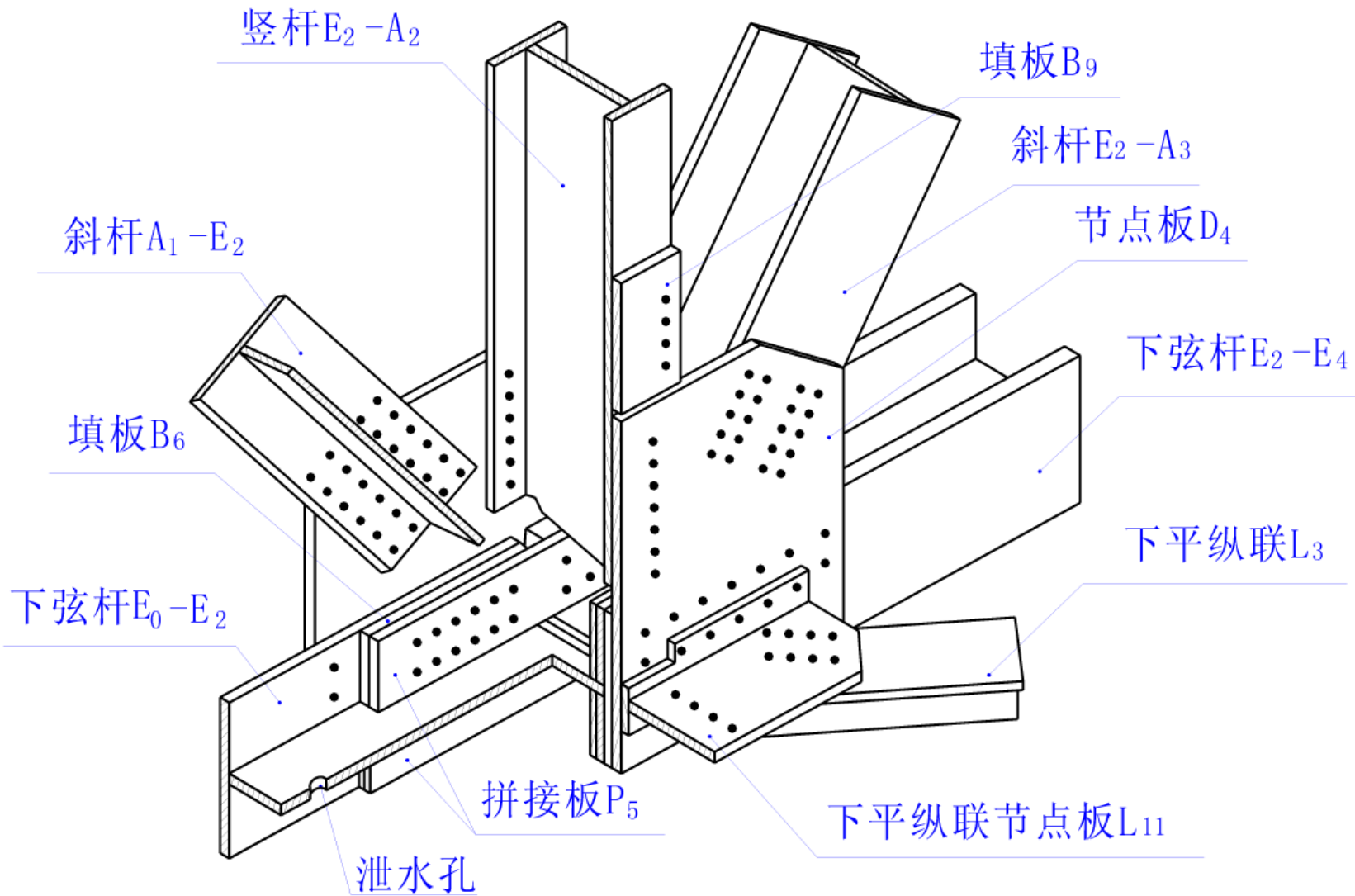
节点板

拼接板填板

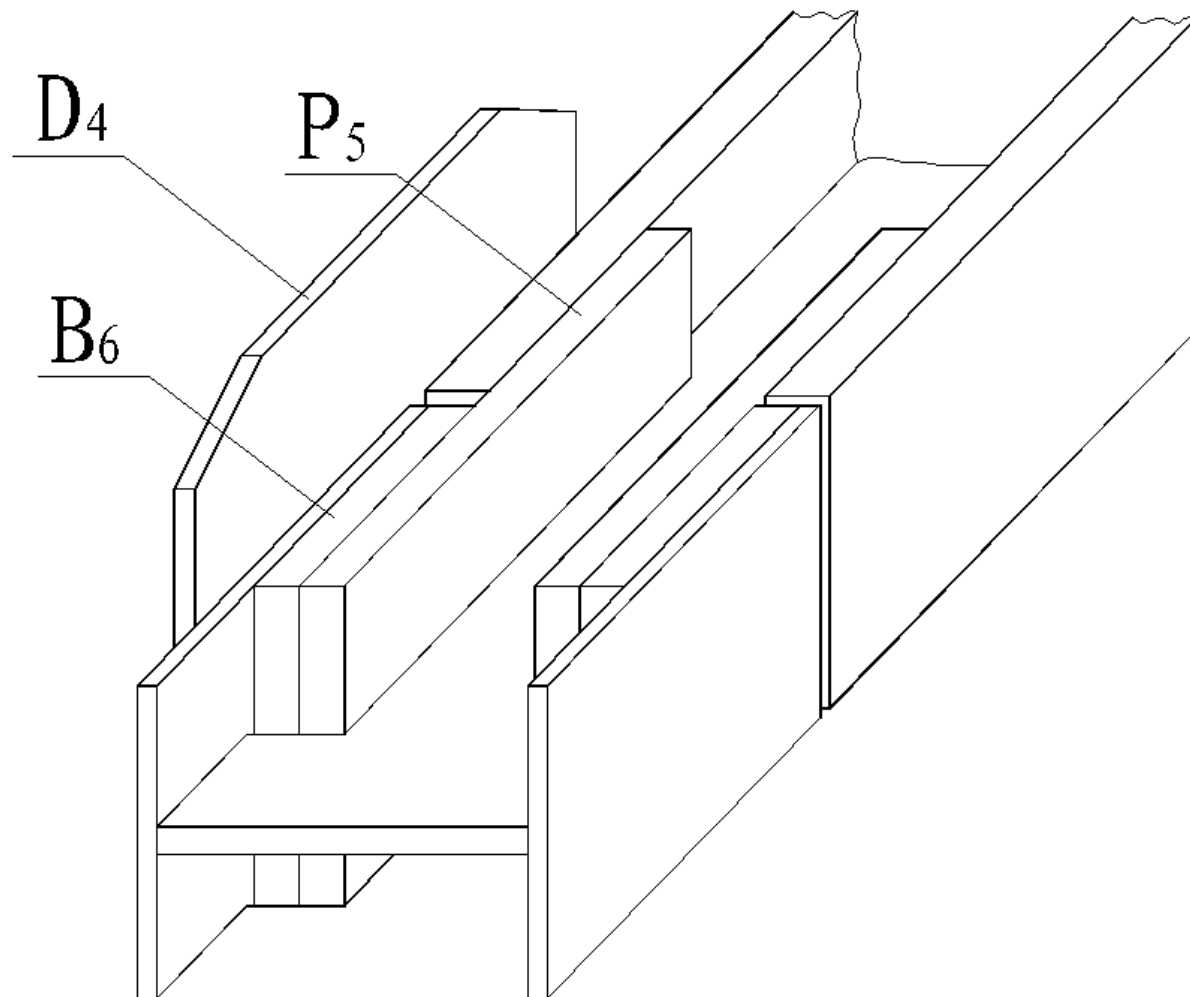
下平纵联接点板



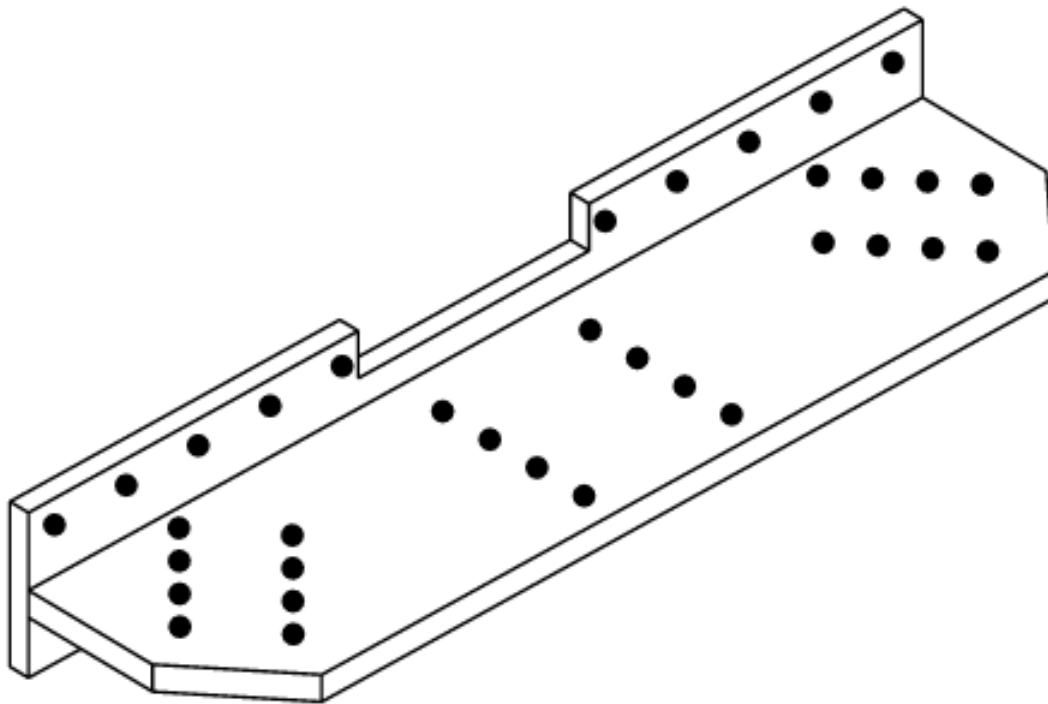
E2节点构造图



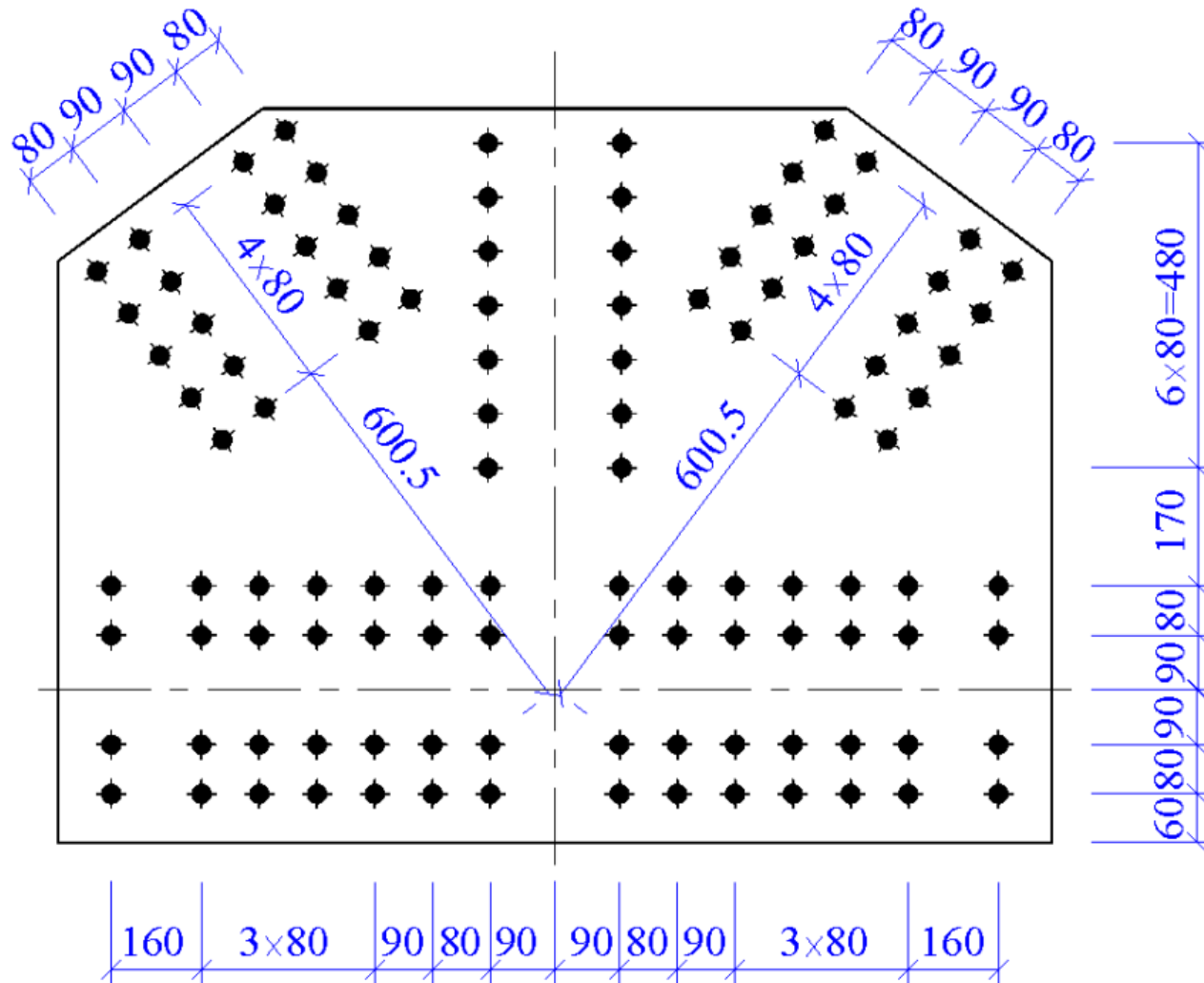
拼接板、填板的拼装



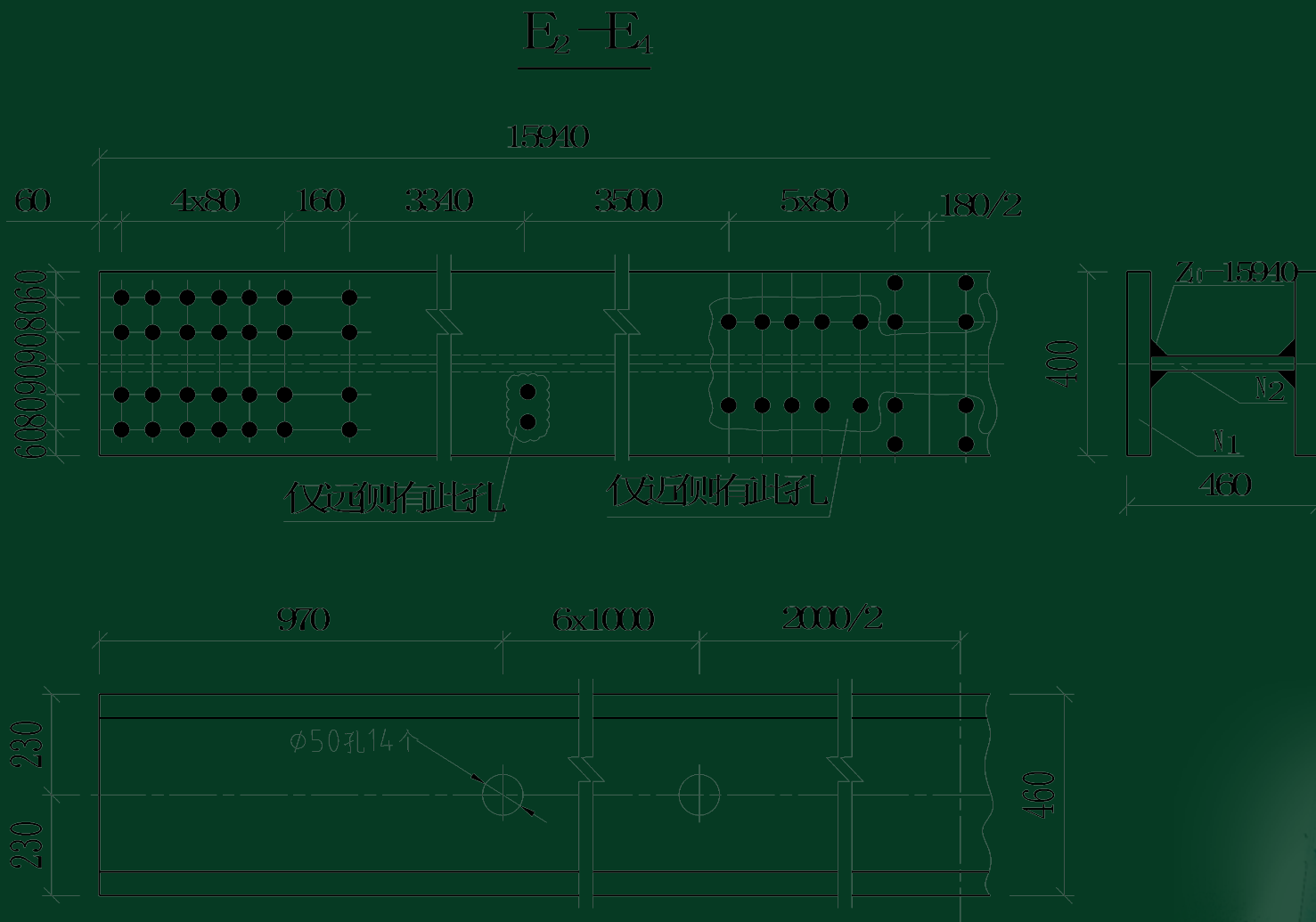
L11立体图



D4节点板详图



杆件图



说明：●表示φ22高强度螺栓或φ23孔



零件图

P₅ (-200x20x1100)

