



石家莊鐵道大學
SHIJIAZHUANG TIEDAO UNIVERSITY

在线开放课程

均衡价格理论

供给的基本理论

主讲：谢佳伟



一、供给的含义

生产者在某一特定时期内，在一定的价格条件下，愿意并且能够出售的商品量。

作为供给，必须具备两个条件：

有出售欲望

有供给能力

二者
缺一不可

二、影响供给的主要因素

- 1、生产者的目标（影响厂商的供给愿望）
- 2、商品本身的价格（供给量与其呈同方向变动）
- 3、相关商品的价格

互补商品——

（一种商品的供给量与另一种互补商品的价格呈反方向变化）

替代商品——

（一种商品的供给量与另一种替代商品的价格呈同方向变化）



汽车的价格下降



汽车的需求增加



汽油的需求增加



汽油的供给增加

牛肉的价格下降



牛肉的需求增加



羊肉的需求减少



羊肉的价格下降



羊肉的供给减少



4、生产要素的价格（供给量与其呈反方向变动）

5、生产技术的变动（供给量与其呈同方向变动）

6、生产者对未来商品价格的预期

7、政府的政策

（鼓励政策：降息、减税、补贴等会刺激供给）

（限制政策：提息、增税等会抑制供给）

三、供给表、供给曲线、供给函数

(一) 供给表

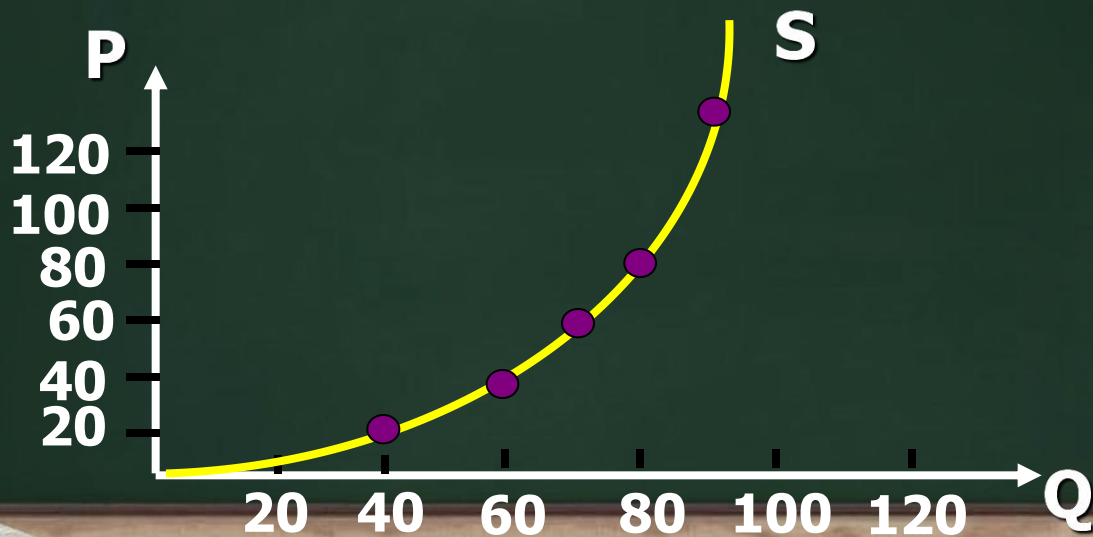
根据商品价格与供给量的关系列成的表称为供给表。

某商品的供给表

价 格 (元)	20	40	60	80	140
供给量 (吨)	40	60	70	80	90

(二) 供给曲线

根据供给表绘成的曲线称为供给曲线，
即表示**价格与供给量**关系的曲线。



(三) 供给函数

表示影响供给的因素与供给量之间关系的函数称为供给函数。

用 S 表示供给， a, b, c, d, \dots, n 表示影响供给的因素，则供给函数为：

$$S = f(a, b, c, d, \dots, n)$$

$$S = f(P)$$

四、供给定理

(一) 供给定理的含义

供给定理是反映商品价格与其供给量之间的关系的理论。

(二) 供给定理的内容

在其它条件不变的情况下，商品的供给量与其价格呈**同方向**变动。



(三) 理解供给定理应注意的问题

1、供给定理存在的前提——

其它条件不变

2、供给定理的例外

土地、文物等商品（供给量固定，曲线为垂直线）

黄金、证券等投机性商品（不规则变化）

劳动商品（开始阶段随着工资的上涨劳动的供给会增加，但当工资增加到一定程度后，劳动的供给不仅不会增加，反而会减少）



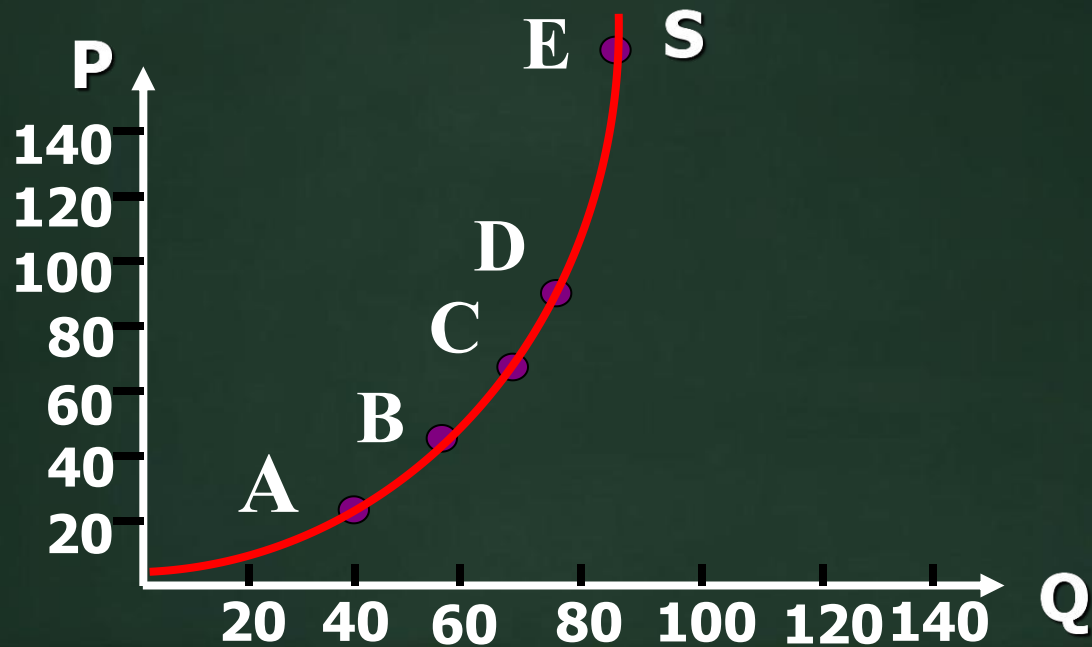


五、供给量的变动与供给的变动

(一) 供给量的变动

当影响供给的其它因素不变时，由于商品本身价格的变动（因）所引起供给数量的变动，表现为同一条供给曲线上点的移动（果）。

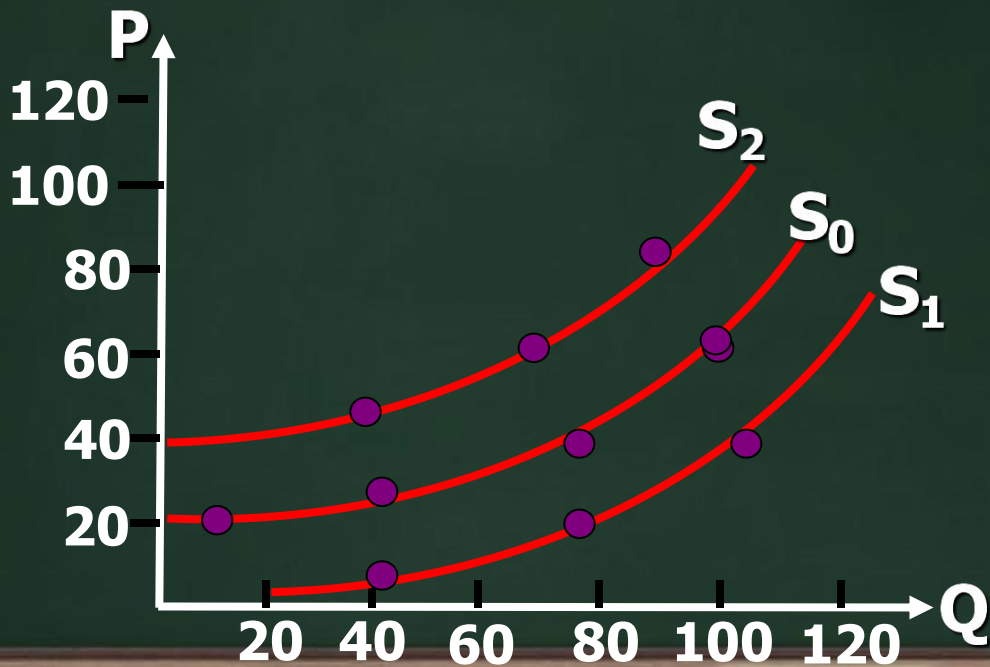
从A移至B、C、D、E，表示供给量**增加**，
从E移至D、C、B、A，表示供给量**减少**。



(二) 供给的变动

当商品本身的价格不变时，
其它因素的变动（因）所引起的
供给量的变动，表现为供给曲线
的平行移动（果）。

从 S_0 移至 S_1 ，表示供给的**增加**（向**右下方**移动）
从 S_0 移至 S_2 ，表示供给的**减少**（向**左上方**移动）



📍 小结：

供给的基本理论

- ❖ 供给是西方经济学中最基本也是最重要的概念之一；
- ❖ 应重点把握供给的含义、供给定理、供给曲线；
- ❖ 应注意区分供给的变动与供给量的变动。

