



第4章 VB程序控制结构

程序调试

主讲：胡畅霞



1、错误类型

1

编译错误

2

运行错误

3

逻辑错误

1、错误类型—编译错误

- 编译错误也称为语法错误，在编写程序时，如果语句不符合Visual Basic的语法规则，就会产生这类错误。

```
工程1 - frm1x (Code)
Form Load
Private Sub Form_Load()
    Show
    BackColor = RGB(255, 1, 0, 0)
    ForeColor = RGB(255, 255, 0)
    FontSize = 30
    FontName = "楷体_GB2312"
    Print "单击我会变色"
End Sub
```

编译错误

帮助(H)

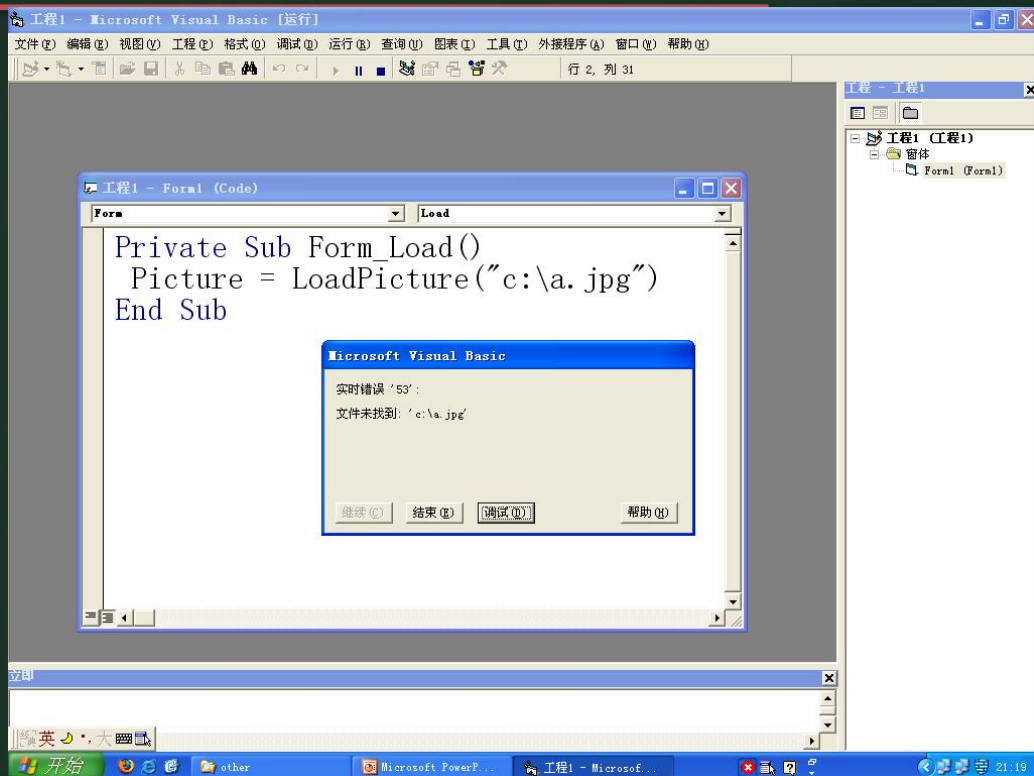
1、错误类型—运行错误

- 运行错误是程序运行时出现的错误。运行时，如果一个语句无法正常完成自己的功能时，就会出现这类错误



1、错误类型—运行错误

VB 程序 设计



1、错误类型—逻辑错误

- ◆ 有的时候，应用程序的代码完全符合语法要求，运行时也不出现任何错误，但却未出现期望的结果，这表明程序中存在逻辑错误。这类错误是因为代码中存在逻辑上的缺陷而引起的。
- ◆ 逻辑错误最隐蔽，较难发现和排除，程序员的语言功底和编程经验在排除这类错误时很重要。

2、调试和排错

- ◆ 设置断点
- ◆ 监视窗口

VB
程序
设计





◆ 本单元结束!