



石家莊鐵道大學
SHIJIAZHUANG TIEDAO UNIVERSITY

网络精品课程

VB程序设计

第一章 概述

VB简介及环境介绍

主讲：王书海



目录

- 1、Visual Basic 简介
- 2、Visual Basic 6.0集成开发环境介绍



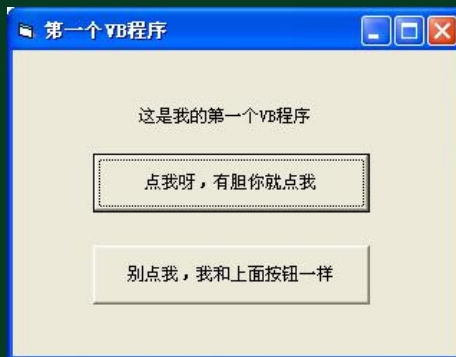
1.1、VB的产生与发展

- BASIC语言诞生于20世纪60年代初期，是Beginner's All-purpose Symbolic Instruction Code（初学者通用符号指令代码）的缩写
- 1991年，微软公司推出了Visual Basic 1.0
- 2002年开始，微软将.NET Framework与Visual Basic结合而成为Visual Basic .NET (vb.net)，重新打造VB



1.2、VB的基本特点

- Visual Basic是一种可视化的、面向对象和采用事件驱动方式的结构化高级程序设计语言,用于开发Windows环境下的各类应用程序。其特点如下:
 - 具有面向对象的可视化设计工具
 - 事件驱动的编程机制
 - 提供了易学易用的应用程序集成开发环境
 - 强大的数据库操纵功能
 - 网络功能
 - 完备的联机帮助功能



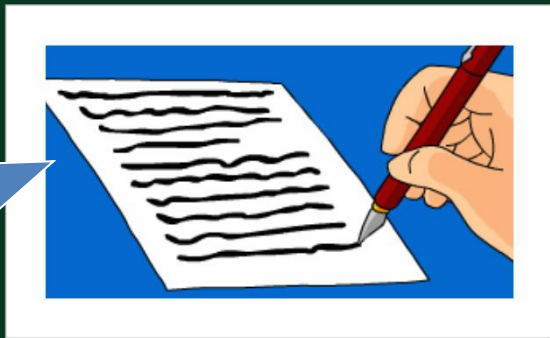
1.3、VB的版本



1.4、VB能做什么

- 只要你想的到，它都能做得到
- 比如：
 - 各类管理软件
 - 浏览器、记事本、扫雷游戏等

会写字的人不一定能够写出精彩的文章



2、集成开发环境介绍



工欲善其事
必先利其器



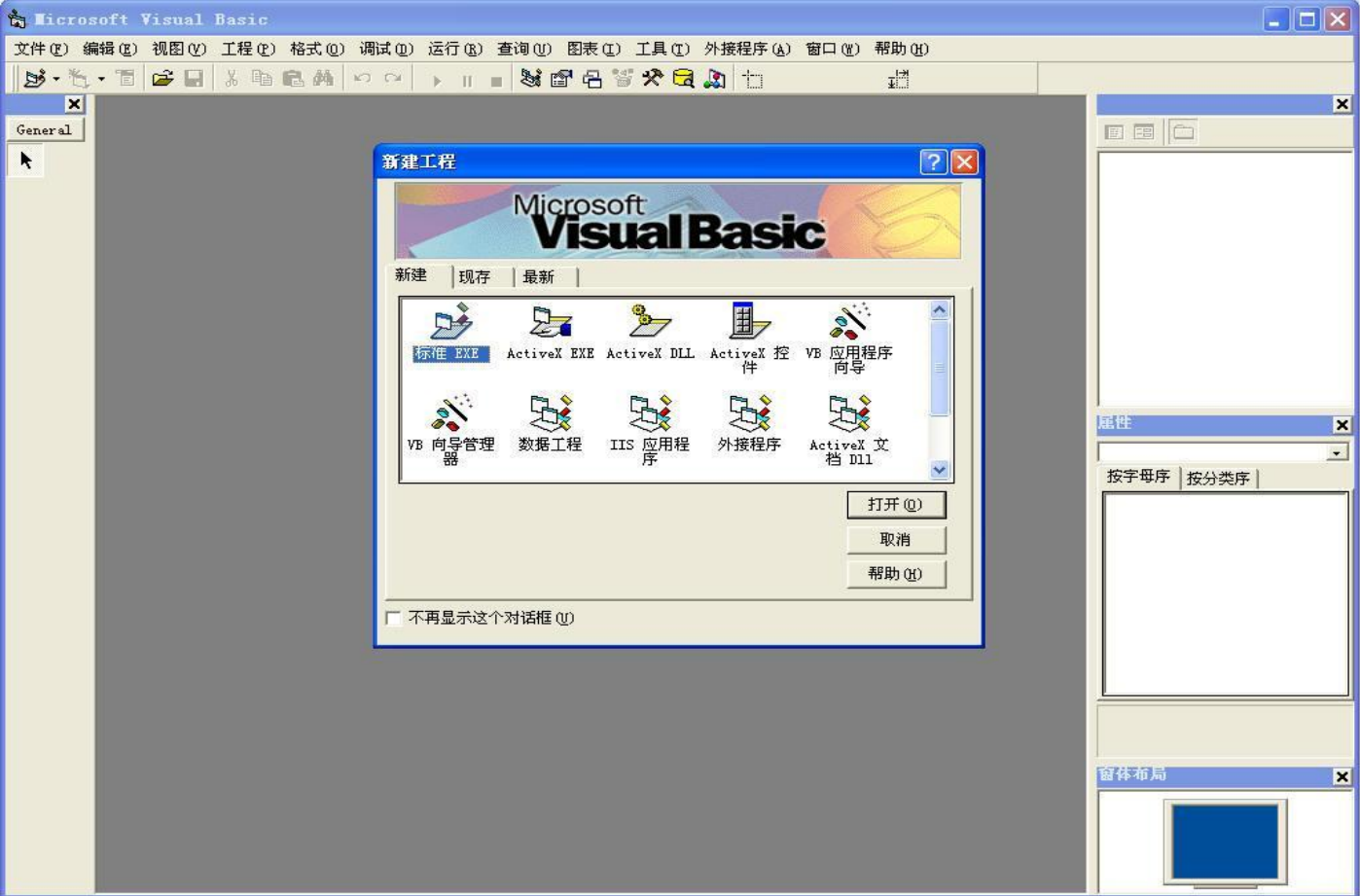
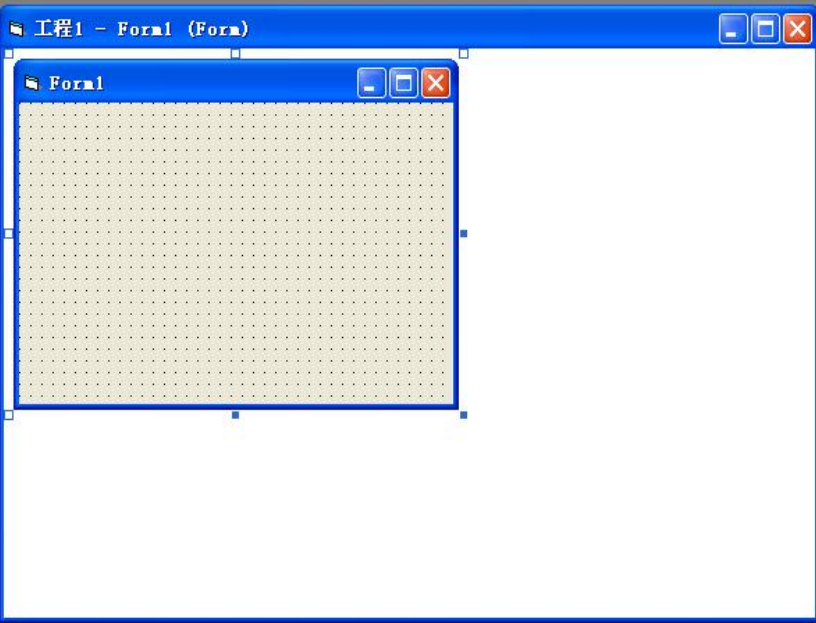


图1-1 进入VB6.0窗口



General

工程1 - Form1 (Form)



工程 - 工程1

- 工程1 (工程1)
 - 窗体
 - Form1 (Form1)

属性 - Form1

Form1 Form

按字母序 | 按分类序

(名称)	Form1
Appearance	1 - 3D
AutoRedraw	False
BackColor	<input type="checkbox"/> #8000000F
BorderStyle	2 - Sizable
Caption	Form1
ClipControls	True
ControlBox	True
DrawMode	13 - Copy Per
DrawStyle	0 - Solid

Caption
返回/设置对象的标题栏中或图标下面的文本。

窗体布局



主窗口—标题栏

- 标题栏显示应用程序的名字和集成开发环境所处的工作状态。
- VB环境的工作状态分为三种模式：
 - 设计模式
 - 运行模式
 - 中断模式



主窗口—菜单栏

- 菜单栏中的菜单命令提供了开发、调试和保存应用程序所需的工具。
- VB6.0菜单栏共有13个菜单项。菜单中的命令分为两类：
 - 可以直接执行的命令；
 - 在命令名后带有省略号，需要通过对话框来执行。



主窗口—工具栏

- Visual Basic 6.0提供了四种工具栏，包括编辑、标准、窗体编辑器、调试。一般仅显示标准工具栏。
- 加载工具栏的方法：
 - 视图—工具栏命令，打开或关闭工具栏。



主窗口—工具栏

- 工具栏上0, 0 显示对象左上角坐标。
- 4800*3600显示对象的当前大小。
- 单位为twip, 1英寸等于1440 twip。
- twip是默认单位, 通过ScaleMode属性改变

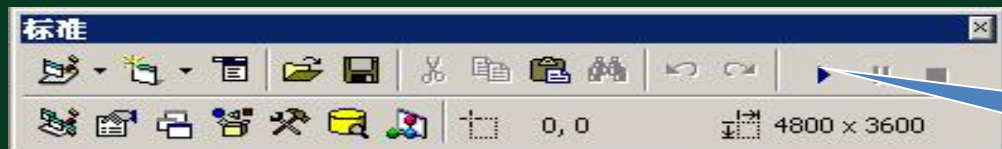


主窗口—工具栏

- 工具栏的两种形式：**固定式**和**浮动式**。



固定式



浮动式



集成开发环境—其它窗口

工具箱

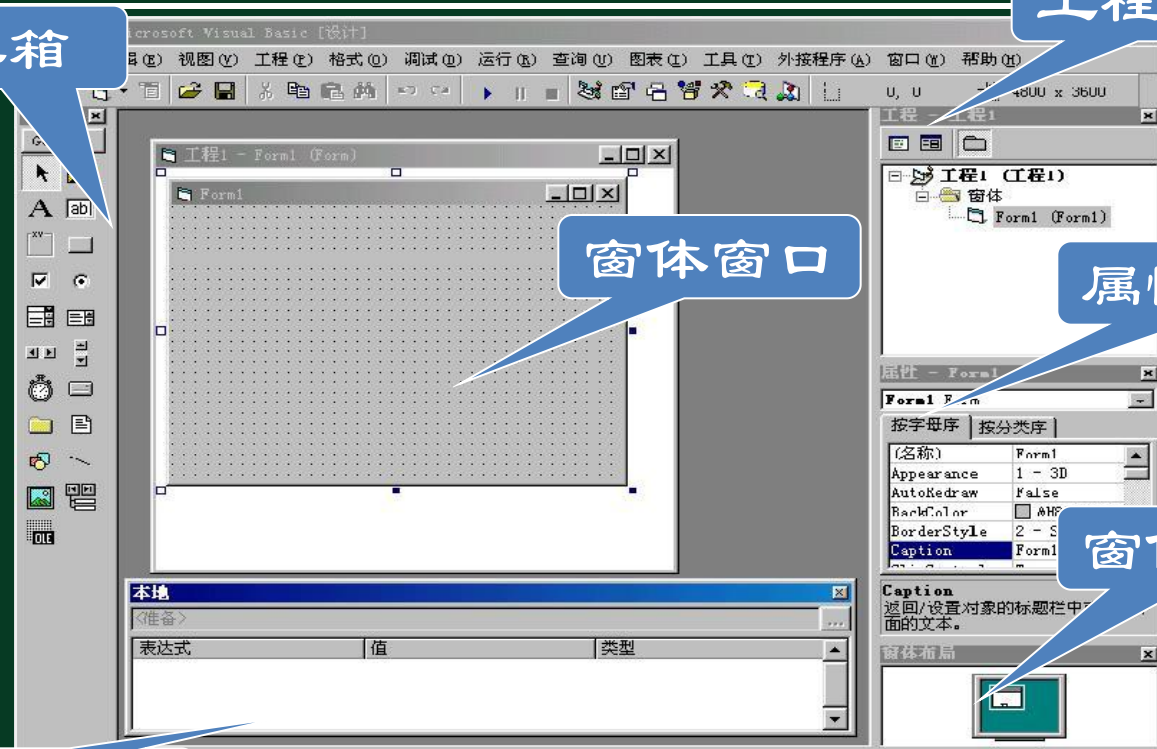
工程窗口

窗体窗口

属性窗口

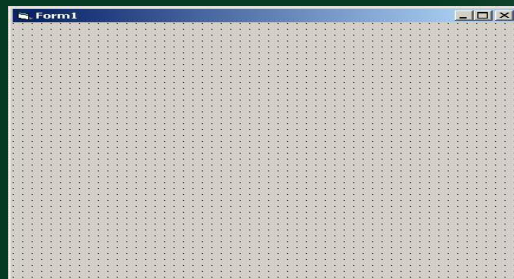
窗体布局

本地窗口



其它窗口—窗体设计器

- 窗体设计器简称窗体 (Form)，是应用程序最终面向用户的窗口。
- 当打开一个新的工程文件时，VB6.0自动建立一个空的窗体，窗体名称为 **Formx** (x 为1、2、3等)。
- 窗体操作区布满了小点，这些小点供对齐使用的
- 清除或改变小点间距离的方法：
- 工具—选项—通用选项卡



其它窗口—属性窗口

- 属性窗口主要是用来设置窗体和窗体中控件的属性。
- 属性窗口分为四部分：对象框、属性显示方式、属性列表、属性解释
- 打开属性窗口的方法：
 - <F4>
 - 工具栏“属性窗口”按钮
 - “视图” — “属性窗口”



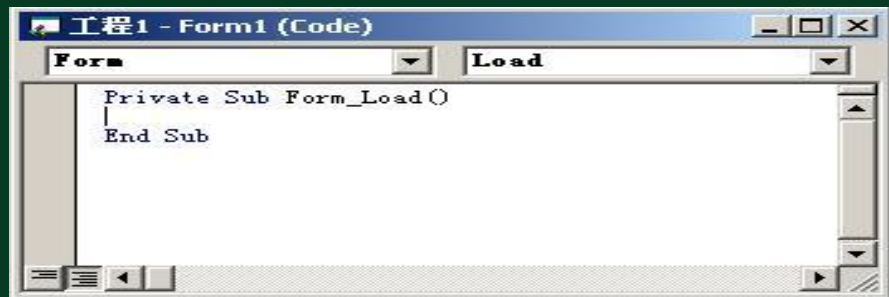
其它窗口—工程资源管理器

- 工程资源管理器窗口中含有建立一个应用程序所需要的文件的清单。
- 工程资源管理器窗口中，**括号内是文件的存盘文件名，括号外为相应的Name属性名字。**
- 打开工程资源管理器的方法
 - “视图” - “工程资源管理器” 菜单项
 - 标准工具栏中的“工程资源管理器”按钮
- 工程文件的扩展名为 “.VBP”



其它窗口—代码编辑器窗口

- 代码编辑器窗口用于过程的输入和编辑。
- 代码窗口的打开：
 - “视图” — “代码窗口”
 - 工程资源管理器“察看代码”按钮
 - 鼠标双击窗体或控件
 - 鼠标右键单击对应的快捷菜单中“察看代码”命令



其它窗口—工具箱窗口

- 工具箱窗口由工具图标组成。图标是VB应用程序的构件，也叫图形对象或控件
- 工具箱中的工具分为两类：**内部控件**和**ActiveX控件**。
- 启动VB后，工具箱中仅有内部控件。
- 工具箱主要用于应用程序的界面设计
- 工具箱的打开
 - 通过“视图” → “工具箱”



本单元结束!

