



石家莊鐵道大學
SHIJIAZHUANG TIEDAO UNIVERSITY

网络精品课程

A General Survey of English-Speaking Countries

A Guide to UK 1

主讲：李文静

- 英国旅行宣传片



石家莊鐵道大學
SHIJIAZHUANG TIEDAO UNIVERSITY

网络精品课程

- Name
- nickname
- Position
- Size & population
- Components
- capital



英国概述1

- 名称
- 全称: the United Kingdom of Great Britain and Northern Island
大不列颠及北爱尔兰联合王国
- 简称: UK, Great Britain, Britain, England

英国概述 1

昵称：约翰牛 John Bull
(nickname)

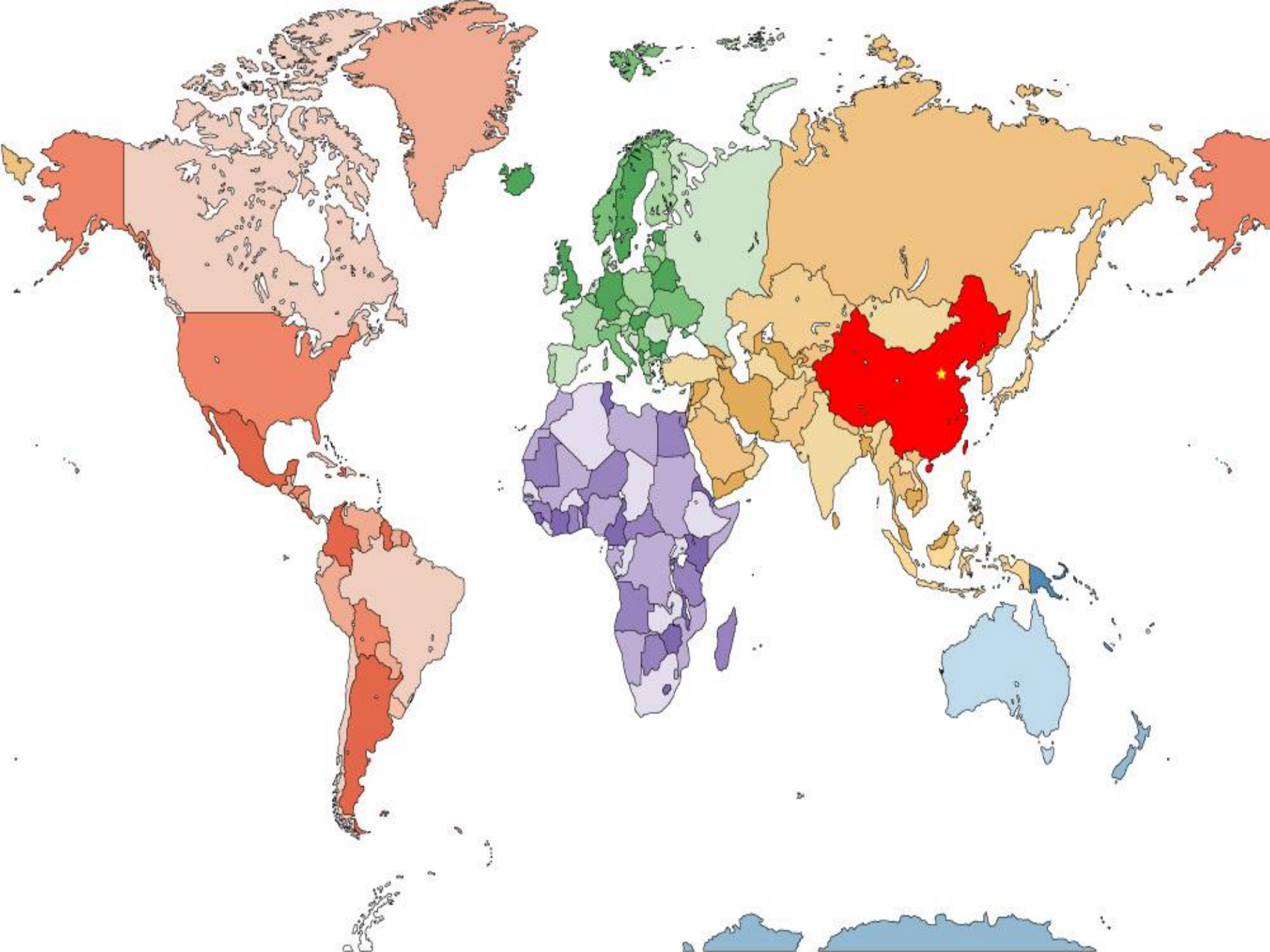
约翰牛是英国人的绰号，这个雅号是英国人自己取的，出自16世纪英国著名作家兼宫廷御医约翰·阿布斯诺特 (John Arbuthnot, 1667—1735) 的政治讽刺作品。



英国概述1

- 地理位置:

位于欧洲大陆西北面，英国本土位于大不列颠群岛，被北海、英吉利海峡、凯尔特海、爱尔兰海和大西洋包围。



ATLANTIC OCEAN



Orkney Islands

Shetland Islands

Hebrides

Aberdeen

SCOTLAND

NORTH SEA

Glasgow Edinburgh

NORTHERN IRELAND

Belfast

Newcastle upon Tyne

ISLE OF MAN

REPUBLIC OF IRELAND (ÉIRE)

IRISH SEA

Liverpool

Leeds

Manchester

Sheffield

ENGLAND

WALES

Birmingham

Cambridge

Cardiff

Oxford

Bristol

London

Dover

Southampton

CELTIC SEA

St. George's Channel

English Channel

Strait of Dover

THE CHANNEL ISLANDS

FRANCE



英国概述 1

- 面积与人口:

244,820平方英里

60,600,000人

英国概述 1

- 英国的构成:

四部分——英格兰，苏格兰，威尔士以及北爱尔兰

Component parts:

England, Scotland, Wales and Northern Ireland.

英国概述 1

- **England:** 英国四个分区中最大，最富有，最受欢迎的区域。
- 英国首都所在地
- 首府：London
- **Scotland:** 英国北部，三分之二的领土为高地，有着英国最高峰——Ben Nevis.(本尼维斯山)
- 首府：Edinburgh(爱丁堡)



本尼维斯山



英国概述 1

- Wales
- 多山地
- 首府: Cardiff
卡迪夫

Northern Ireland

20世纪前是爱尔兰国的一部分。1920年后才属于英国，有自己的议会和自治政府

首府: Belfast

贝尔法斯特



英国概述 1.

- 首都：伦敦
- Capital-London
- 位于英国南部
- 英国最大，欧洲最大城市
- 英国的商业，行政，文化和交通中心。
世界最大港口之一



英国概述 1

- 伦敦名胜.

威斯敏斯特大教堂(英国国王加冕地，婚礼礼堂，名人墓地)

Westminster Abby



英国概述 1

- 伦敦名胜
大本钟

Big Ben(伦敦议会大厦顶的钟)
symbol of London



英国概述 1

- 伦敦名胜
伦敦塔桥(泰晤士河上)
London Tower Bridge



英国概述 1

- 伦敦名胜

特拉法尔加广场(坐落于伦敦市中心)

Trafalgar Square



英国概述 1

- 伦敦名胜

白金汉宫——英国女王王室住地

The Buckingham Palace



白金汉宫的皇宫卫队



英国概述 1

- 伦敦名胜
伦敦眼

The London Eye



英国概述 1

- 伦敦名胜

大英博物馆（又名不列颠博物馆）

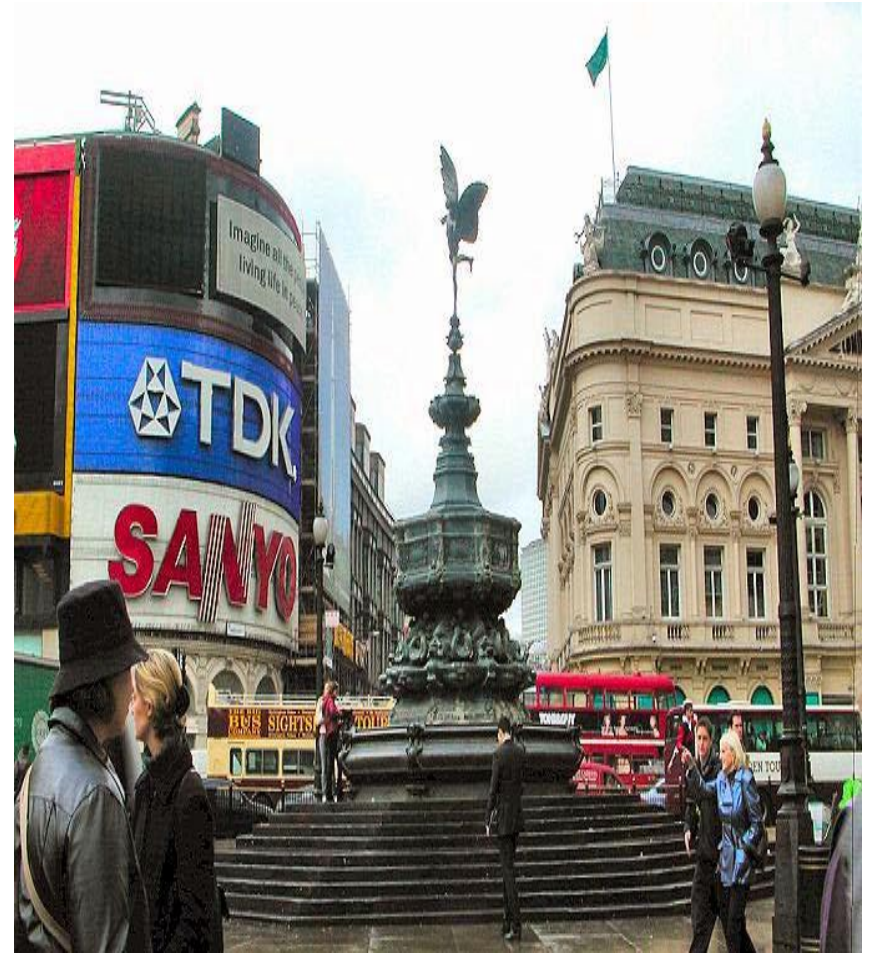
British Museum

世界历史最悠久，规模最宏伟的博物馆

英国概述 1

- 伦敦名胜
皮卡迪利广场
Piccadilly Circus

皮卡迪利广场



- 习题：
- 1.英国的简称是什么？ 昵称是什么？
- 2.英国由哪几部分构成， 名字分别是什么？
- 3.英国的首都在哪里？
- 4.伦敦的著名景点有哪些， 请举出三个例子。